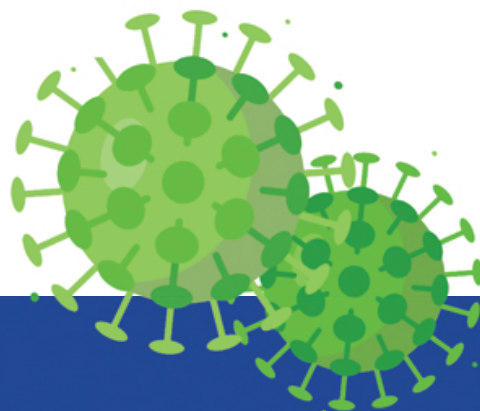


# Informace k výskytu nového koronaviru



## Byl jsem v oblasti výskytu nového koronaviru a mám projevy chřipkového onemocnění.

- Pokud jste doma, nikam nechodte. Vyhněte se kontaktu s ostatními lidmi. V případě chřipkových příznaků bez známek těžké dušnosti, poruch vědomí, kolapsového stavu není důvod k návštěvě urgentního příjmu nebo praktického lékaře.
- Často si myjte ruce mýdlem a vodou. Popřípadě používejte dezinfekční prostředky na bázi alkoholu.
- Při kašli se zakrývejte ústa a nos jednorázovým kapesníkem nebo použijte rukáv, ne ruce!
- Telefonicky kontaktujte v pracovní době svého praktického lékaře. Mimo pracovní dobu kontaktujte lékaře na Infekčním oddělení Nemocnice České Budějovice na tel. **387 874 656**.
- Pokud jste pozváni k vyšetření na Infekční oddělení Nemocnice České Budějovice, nejezděte hromadným dopravním prostředkem. Pokud je to možné, nasadte si ochrannou roušku!

## RIZIKOVÝ POBYT

V posledních 14 dnech jsem navštívil tyto oblasti: celá pevninská Čína, severní Itálie – Lombardsko, Benátsko, Piedmont, Jižní Korea, Írán, Japonsko, Singapur, Hong Kong nebo přestup na velkých letištích v Číně. Seznam zemí se mění s epidemiologickou situací.

Jihočeský kraj zřídil informační telefonní linku pro veřejnost **800 100 450**, která bude dostupná v době **od 7 do 17 hodin včetně víkendů**.

## Byl jsem v oblasti s výskytem nového koronaviru a nemám projevy chřipkového onemocnění.

- Kontaktujte telefonicky pracoviště protiepidemického odboru KHS Jihočeského kraje se sídlem v Českých Budějovicích (KHS) na tel. **387 712 210, 387 712 320** nebo **736 514 344**, které rozhodne o příslušných protiepidemických opatření včetně karantény.
- Kontaktujte telefonicky svého praktického lékaře a požádejte ho vystavení potvrzení o nařízení karantény.
- Po celou inkubační dobu – 14 dnů od možné nákazy zůstaňte doma, nikam nechodte. Vyhněte se kontaktu s ostatními lidmi.
- Často si myjte ruce mýdlem a vodou. Popřípadě používejte dezinfekční prostředky na bázi alkoholu.